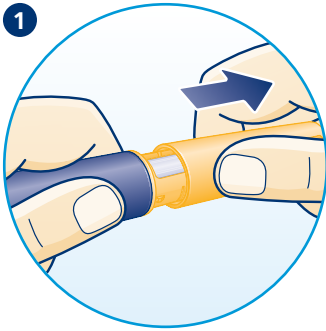


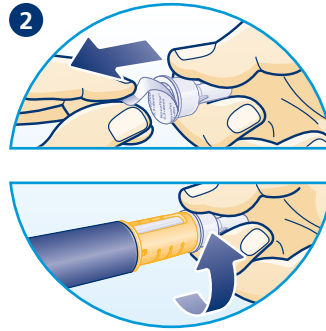
# So einfach ...



# ... ist die Anwendung unseres Fertipens



Verschlusskappe abziehen.



Schutzflasche von der Injektionsnadel entfernen. Die Injektionsnadel fest auf den Pen schrauben, dann äußere und innere Hülle der Injektionsnadel abnehmen.



Einen „Klick“ drehen, um Luftblasen zu vermeiden und den Pen startklar zu machen.

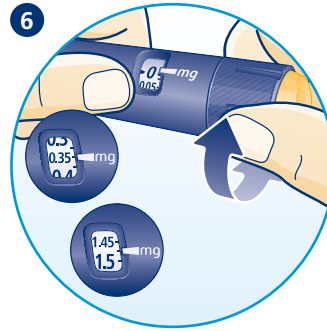


Pen senkrecht halten, einige Male mit dem Finger gegen die Patrone klopfen, um eventuell eingeschlossene Luft nach oben zu bringen.

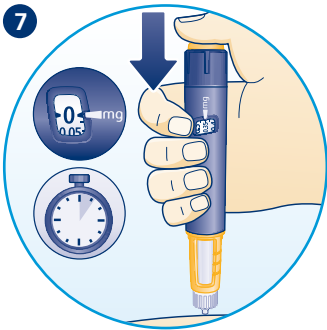


Pen weiter senkrecht halten, Druckknopf komplett eindrücken. Ein Tropfen Injektionslösung sollte an der Nadelspitze sichtbar werden, andernfalls Vorgang wiederholen (höchstens 6-mal). Wenn kein Tropfen erscheint, Nadel wechseln und erneut versuchen.

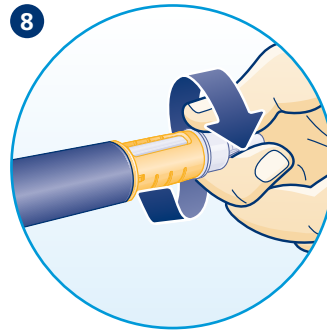
**Wichtig: Verwenden Sie den Pen nicht, wenn dann immer noch kein Tropfen Injektionslösung erscheint.**



Dosisvorwahlknopf muss auf Null gestellt sein, dann gewünschte Dosis in mg einstellen.



Injektionsnadel senkrecht in die Haut einstechen, Druckknopf so lange drücken, bis die Zahl 0 in der Dosisanzeige an der Markierung steht. Während Sie dies tun, können Sie womöglich einen Klick hören oder fühlen. Injektionsnadel mindestens 6 Sekunden unter der Haut belassen.



Um die NovoFine® Injektionsnadel abzunehmen, äußere Hülle wieder aufsetzen, Injektionsnadel vorsichtig herausdrehen und sorgfältig entsorgen. Verschlusskappe wieder aufsetzen.

**Wichtig: Für jede Injektion eine neue Injektionsnadel verwenden!**

# Haben Sie Fragen zum Umgang mit FlexPro®?

Wir stehen Ihnen gerne  
zur Verfügung unter

06131 903 1133



Ein Service von

Novo Nordisk Pharma GmbH  
Brucknerstraße 1  
D-55127 Mainz

[www.novonordisk.de](http://www.novonordisk.de)

nordicare® und FlexPro® sind eingetragene Marken  
der Novo Nordisk Health Care AG, Schweiz.

